

さくら通信

平成 28 年 7 月発行

《発行者》

さくら動物病院

新聞編集委員

今井

井出

歯周病の予防

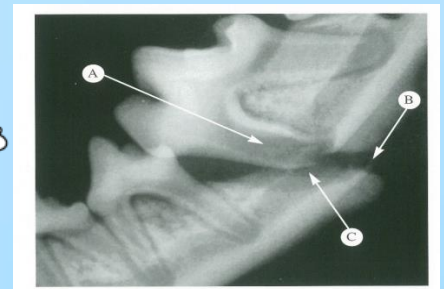
細胞培養師・獣医師 藤本 洋平

予防接種のために動物病院へやってきた際、獣医さんから「歯石が溜まってますねえ」と言われたことはありませんか？ 私たちヒトと違い、イヌやネコは歯石ができやすい体質なのです。そして、歯石は放っておくとどんどん溜っていき、歯周病となってしまいます。

歯周病になると、歯肉が後退、骨も溶けて薄くなっていきます。そうすると、小型犬のように元から顎の骨が薄い犬種は、より顎の骨が折れやすくなってしまいます。

他にも、歯石に住み着いた細菌が顎の血管から全身へと流れてしまうことがあります。そうすると、最悪の死んでしまうこともあります。

そうなる前に、歯周病を予防することはとても大切なのです。



歯周病の原因は、歯にたまった歯石です。

では、歯石をつきにくくするにはどうすればいいのでしょうか？

最も効果的なのは、犬猫用の歯ブラシを使うことです。そこに犬猫用のデンタルジェルを使うとなお良いです。しかし、中には歯ブラシが嫌いなコも沢山います。その場合、まずは口の周りを触られることに慣れてもらいましょう。動物は急な変化を嫌います。なのでゆっくり時間をかけてチャレンジする必要があります。口に触られることに慣れたら、次は口の中をマッサージするようにしてあげましょう。そこまで行けたら、デンタルシートなどの布類を指に巻いて歯を拭いてあげることができます。それにも慣れたら、徐々に歯ブラシに切り替えていきましょう。

歯石を予防するものとして、他には犬猫用のデンタルガムがあります。こちらは、特に訓練の必要のないことが最大のメリットです。しかし、ガムは奥歯で噛むため前歯やもっと奥の歯はカバーできません。なので、デンタルガムだけでは不十分になってしまうのです。

当院では犬猫用の歯ブラシや、デンタルジェルを取り扱っています。これを機に是非歯磨きにチャレンジしてみたいかがでしょうか？



ワンちゃん、ネコちゃんの「いびき」 それって正常？

夏にせまるいびきの恐怖！

人間だけではなく、犬や猫もいびきをかくことがあります。ワンちゃんネコちゃんが自分のいびきで飛び起きたりする姿は、一見可愛らしく思えますよね。しかし、そこには思わぬ病気が潜んでいる危険性もあるため、飼い主様には注意が必要です。

犬がいびきをかく仕組みは人と同じです。何らかの理由で上部気道（鼻腔、咽頭、喉頭）が狭くなり塞がり、そこを空気が流れることによって粘膜の振動音や抵抗音が発生し、いびきとなります。



【いびきの原因は？こんな子に注意！】

いびきの原因は大きく分けると下記の三つようになります。以前からいびきをかくのであれば、生まれつきの可能性はありますが、最近いびきがひどくなってきたという場合は、特に注意しなくてはなりません。

◇ 種特異性（短頭種：鼻の短い子）

- ・ 犬：ブルドック、パグ、フレンチブルドック、シーズー、ボストンテリア、チワワなど …軟口蓋が長い
- ・ 猫：ペルシャ、ヒマラヤンなど …鼻が潰れているため呼吸がしにくい

◇ 環境

- ・ 夏場の温度管理→熱中症による過呼吸が誘発されます
- ・ タバコ→有害物質が鼻の粘膜を傷つけます
- ・ アレルギー→埃やダニにより鼻水が増えます
- ・ **肥満**→軟口蓋過長症の原因となります
- ・ 姿勢→寝相の悪さもいびきの原因の一つです

◇ 病気

- ・ 気管虚脱
- ・ 軟口蓋過長症
- ・ 心疾患
- ・ 腫瘍性疾患



健康な動物でも、何かしらの疾患を抱えた子でもいびきが出てしまうこともあります。こういったいびきに獣医師が敏感になるのはちゃんと理由があります。

わんちゃん・猫ちゃんは汗腺が人間ほど発達していません。体内の熱を外に発散できないため、呼吸によって体温調節を行っています。しかし、いびきなどによって呼吸障害がある動物たちはうまく熱交換が出来ないため、体温は上がり、熱中症になりやすくなってしまいます！

いびきは様々な要因で生じることがありますが、いびきに早く気づき対応・対策をすることで最悪の事態は回避されることはできるかもしれません。それでもいびきについては一度獣医師にご相談ください。また、こういった症状の疾患はその呼吸様式が診断するうえで重要になるため、来院する際にいびきの様子を動画で撮影したものがあれば大変助かります。健康上異常がない、かわいいいびきなら最高ですね♪

獣医師 小山 亮

退職のごあいさつ

この度、7月20日をもって当院を退職することとなりました。さくら動物病院で働いた4年8ヶ月は私にとって、とても大切でかけがえのない時間です。たくさんの飼い主様とわんちゃん・ねこちゃんに出会い多くの経験をさせていただきました。もちろん、病院ですので動物との悲しい別れもありました。4年程前、亡くなってしまった子の最後のお世話を手伝わせていただいた事があります。自分がトリミングで担当していたわんちゃんです。涙が止まりませんでした。ですが、悲しいけれど、トリマーとしてとても貴重な経験でした。その子の最後のお世話をできるということがどれだけ幸せな事か。あらためて、自分がどんなトリマーになりたいか、飼い主様にとって、わんちゃんにとって、どんな存在で在りたいか、考える事ができました。さくら動物病院で出会い、接してくれたすべての方とわんちゃん、ねこちゃんに心から感謝しています。本当にありがとうございます。まだまだ未熟な私ですが、わんちゃんの一生を考えて、わんちゃんと飼い主様に寄り添い、成長していけるよう努力してまいります。本当にありがとうございました。

トリマー 土屋 美和

炭酸泉で健康に
老犬にもおすすす！
グライ反脚トランプなどのお悩みも
癒してあげよう！

① へルニア ② 関節炎などの緩和
③ 腎臓ケア
④ 免疫力UP
⑤ 毛質改善
⑥ 患部の臭い軽減

毛細血管の
血液量
大幅UP
炭酸泉浴で
デトックス

炭酸泉浴がより効果的により広範囲にわたるケアを可能に、あらゆる皮膚病に効果的にご利用いただけます。
⑦ 皮膚病 ⑧ 皮膚炎 ⑨ 皮膚腫瘍 ⑩ 皮膚アレルギー ⑪ 皮膚乾燥 ⑫ 皮膚痒み ⑬ 皮膚腫瘍 ⑭ 皮膚アレルギー ⑮ 皮膚乾燥 ⑯ 皮膚痒み ⑰ 皮膚腫瘍 ⑱ 皮膚アレルギー ⑲ 皮膚乾燥 ⑳ 皮膚痒み

炭酸泉浴がより効果的により広範囲にわたるケアを可能に、あらゆる皮膚病に効果的にご利用いただけます。
⑦ 皮膚病 ⑧ 皮膚炎 ⑨ 皮膚腫瘍 ⑩ 皮膚アレルギー ⑪ 皮膚乾燥 ⑫ 皮膚痒み ⑬ 皮膚腫瘍 ⑭ 皮膚アレルギー ⑮ 皮膚乾燥 ⑯ 皮膚痒み ⑰ 皮膚腫瘍 ⑱ 皮膚アレルギー ⑲ 皮膚乾燥 ⑳ 皮膚痒み

炭酸泉浴がより効果的により広範囲にわたるケアを可能に、あらゆる皮膚病に効果的にご利用いただけます。
⑦ 皮膚病 ⑧ 皮膚炎 ⑨ 皮膚腫瘍 ⑩ 皮膚アレルギー ⑪ 皮膚乾燥 ⑫ 皮膚痒み ⑬ 皮膚腫瘍 ⑭ 皮膚アレルギー ⑮ 皮膚乾燥 ⑯ 皮膚痒み ⑰ 皮膚腫瘍 ⑱ 皮膚アレルギー ⑲ 皮膚乾燥 ⑳ 皮膚痒み

Shop & Cafe & Dog Salon
atTerrace
Karuzawa Gardenfarm
SINCE2009

参考価格表	シャンプーのコース	シャンプーコース	シャンプー&カットコース
小型犬	¥3,000円~	¥4,000円~	¥5,500円~
中型犬	¥4,000円~	¥5,000円~	¥6,500円~
大型犬	¥5,000円~	¥6,000円~	¥7,500円~

すべてのコースで
洗剤のシャンプーを
お楽しみいただけます。
※新しい料金は別紙料金表をご覧ください。他にもスペシャルサービスをご用意しております。

愛犬と一緒に自然に暮らす
私たちは肌のコンディションを重視し徹底的に
ケアにこだわりました。
犬や家族でもある「わんちゃん」の犬生に
飼い主様と一緒に寄り添える存在を磨き出し
「トリミング後は1日休養でジストレスの
上、トリミングを心がけていきます。」
トリマー 土屋 美和

atTerrace
Dog Salon【完全予約制】
営業時間 | あさ9時~よる6時
定休日 | 火曜日
☎0267-42-8248

■住所 軽井沢町軽井沢 1323-1244
■アクセス 軽井沢駅から西へ徒歩13分。マツヤの駅方向2軒隣。マクドナルド18号軽井沢店の向い。

わんちゃんと
一緒になくても
いいんですww
是非一度遊びにきて
下さいね♪
お待ちしております
おります!!

トリミング部門 閉鎖のお知らせ

平素は当院トリミングをご利用いただき、厚く御礼申し上げます。トリミング部門を12月末日をもって閉鎖することになりました。皆様の長年にわたるご愛顧に心より感謝申し上げます。尚、当院トリマー3名はそれぞれ独立し下記のようになります。

記

- 林・・・2017年内に小諸周辺にトリミングサロンを開業
- 土屋・・・軽井沢に犬具shop、caféなどの複合shopのDog salonを8月にopen
- 木内・・・詳細は未定です。今後決定次第お知らせいたします

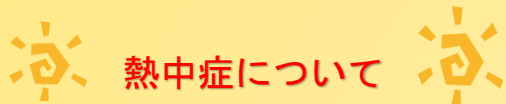
つきましては当院でのトリミング業務は本年をもって終了し、以降トリミング業務を行うことはできません。

ご迷惑をお掛けいたしますが、宜しくお願い申し上げます。

さくら動物病院院長
横山 篤司

熱中症について

看護師 佃



みなさんご存知かと思いますが、犬は舌をだして呼吸する事でしか体温の調節ができません。つまり、人間に比べて外気温の変化に対応しにくく、夏の高気温に対し、なかなか体温を下げられないのです。その為、「熱中症」にかかりやすいです。

かかりやすい犬種

- ・パグ・フレンチブルドッグ・シーズー・ペキニーズなど、マズルが短い犬
- ・セントバーナード・シベリアンハスキーのような北方出身で被毛が厚い犬
- ・犬種問わず、仔犬・老犬・療養中の犬・肥満の犬
- ・些細なことで興奮してしまう犬 など



症状

犬は暑さにさらされると、浅く速い呼吸を始めます。これをパンティングと呼び、舌をだし唾液を蒸発させ体温を下げようとします。

初期症状はパンティングがさらに速くなり、喘ぎながらよだれを流します。

→体温が上昇し、脈が速くなり口の中や目の粘膜が充血します。

場合によっては嘔吐・下痢を引き起こします。

悪化した場合、筋肉の震えや痙攣が起こり、意識がなくなります。



処置

まだ意識が覚める場合、涼しい部屋に移動させ、できるだけ水分補給させましょう。

(※意識がない場合、誤飲してしまうので注意)

その後、濡れたタオルを体にかけてたり、霧吹きやシャワーで水をかけたり、

首・脇・股の間など、太い血管があるところにタオルでくるんだ冷媒をあててあげましょう。

以上の処置で症状が治まっても、体の見えないところで内臓などがダメージを受けている可能性があるため、早めにかかりつけの動物病院へ行きましょう!

SAKURA ANIMAL CLINIC
さくら動物病院

メールマガジン月2回配信中!
詳しくはこちら



長野どうぶつ眼科センター(併設)

休診：火曜日／第四日曜日／木・日・祝祭日の午後

EyeVet 小林一郎先生の診察：毎月第3木曜日(変更あり)

※眼科診察は要予約です。

休診日・院長診察日は
当院のホームページ
またはお電話にて
ご確認ください。