



※ 猫は通常の樹状細胞療法のみ実施可能

がん免疫をパワーアップ！

(犬のみ適用可※)

アルファ樹状細胞療法



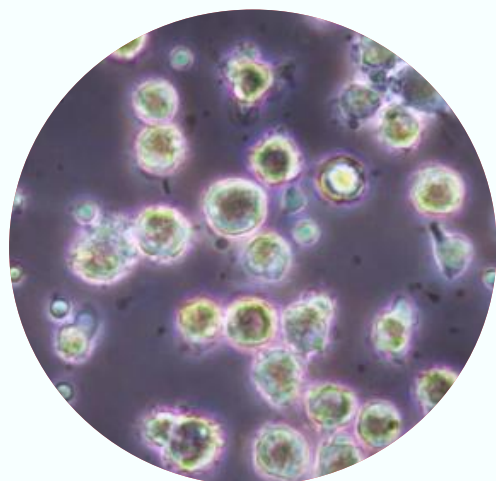
免疫細胞の一種、樹状細胞はがんや外来異物を監視して闘っています
この免疫司令塔・樹状細胞に α -GalCerという活性物質を与え、がん対抗能力をさらに強かにパワーアップしたアルファ樹状細胞でがんに対抗します

樹状細胞療法などの**免疫療法**は、がんの3大療法（手術、放射線治療、抗がん剤）と原理が異なる第4の治療です。3大療法と併用することで、相加相乗効果も期待できます。

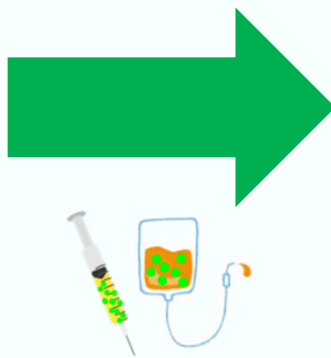
アルファ樹状細胞療法の概要

患者様から少量採血を行い、アルファ樹状細胞の培養を行って、約1週間後に注射または点滴でがんの近くに投与します（点滴の場合は半日お預かり）
副作用は特になく、身体に優しい治療です

培養されたアルファ樹状細胞



患者様に投与



期待できる効果

- ◎ がんの特異的な免疫が高まる
- ◎ 全体的な免疫力も高まる
- ◎ がんの増殖を抑える・駆逐する
- ◎ 生活の質QOLが向上する

適応になり得る病気

▶ 犬のがん全般※

※ 獣医師の判断で適用できないこともあります
 ※ 活性化リンパ球療法では適用できなかったリンパ腫にも適用できます
 ※ がんの発生部位によっては、その近くに投与できない場合があります
 注射ではなく点滴で投与することもあります

犬のがん治療の別の可能性をお求めの際にお問い合わせください